

INSPECTION D SCOPE



D Scope

优质台式数码放大镜

这款独特的显微镜结合了高品质的光学和符合现代人体工程学设计，非常适合光纤检测应用。

直到Dscope出现以前，大多数放大镜受制于其差劲的照明设计而导致多变且不可再现的图像品质，甚至同一品牌放大镜也存在这种现象。

借助于Blink自动检测软件，D Scope按照行业标准或自定义的准则自动发现并检测划痕及瑕疵。

D Scope系列产品涵盖放大倍率自x50倍至x800倍。

主要特点：

纯科勒光学设计确保均匀照明

Blink软件实时发现并分析端面瑕疵

光纤及插芯区域独立增益及对比度级别

所有PC & APC适配器, 单芯及多芯连接器

高速USB 2.0以便获取实时活动数码图像

深蓝色长寿命LED光源

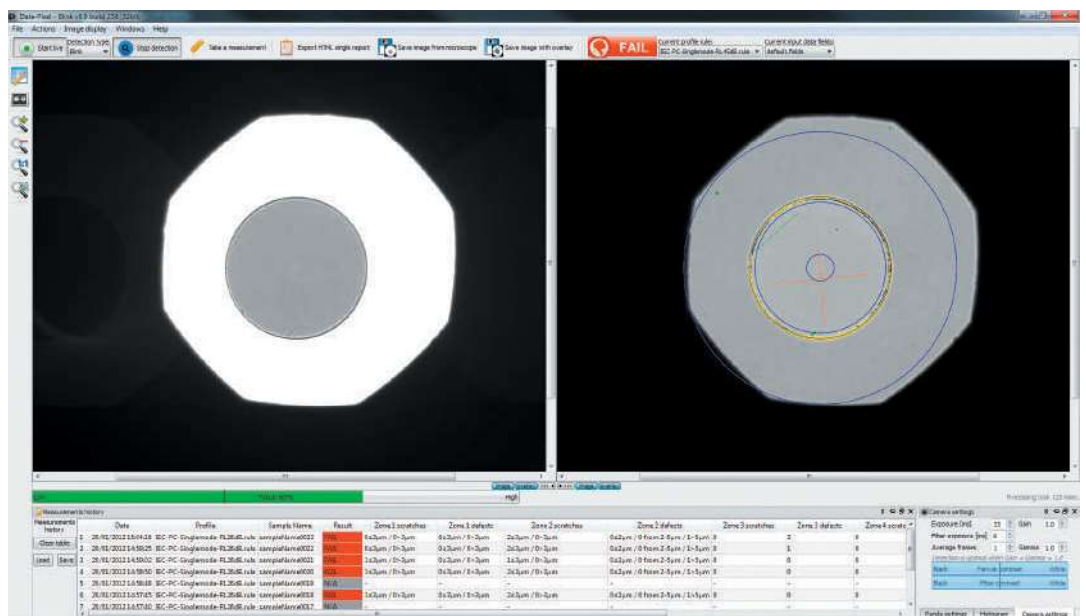
辅助散射光源用于检测端面洁净度(可选项)

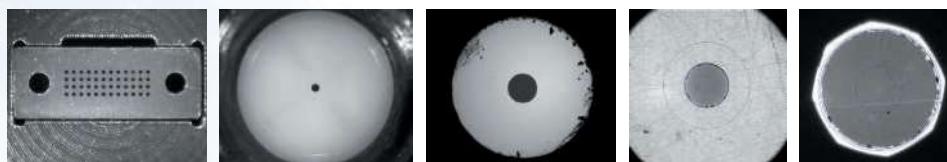
人体工程学精密聚焦控制

全自动功能

USB供电 - 无需其他电源

适合台式PC, 手提电脑, 平板电脑





放大:	D Scope EF1	D Scope x2	D Scope x4	D Scope x10	D Scope x20
放大倍率	50	100	200	400	800
视场(mm x mm)	6.7 x 5.3	3.3 x 2.7	1.7 x 1.3	0.7 x 0.5	0.3 x 0.3
光源	散射光	散射光	同轴光 散射光	同轴光 散射光	同轴光
聚焦	手动	手动	手动	手动/自动	手动
光圈/视场光阑	-	-	✓	✓	✓
Blink软件自动检测	-	-	-	✓	-
Blink软件基本功能	✓	✓	✓	✓	✓
电源	USB 2.0(手动) - 12V(自动聚焦)				
重量(kg)	2				
尺寸HxWxL(mm)	78 x 140 x 250				

订货选项:

Dscope包含: - 自动聚焦 - x 400放大倍率 - Blink自动检测 - 两只适配器 (1.25mm PC 或者 APC, 2.50mm PC 或者 APC)	71-DSHM-V1-A10-00
Dscope包含: - 手动聚焦 - x 800放大倍率 - 两只适配器 (1.25mm PC 或者APC, 2.50mm PC或者APC)	71-DSHM-V1-M20-00
Dscope包含: - 手动聚焦 - x200放大倍率 - 两只适配器(1.25mm PC或者APC, 2.50mm PC 或者APC)	71-DSHM-V1-M04-00
Dscope包含: - 手动聚焦 - x 100放大倍率 - 两只适配器 (1.25mm PC 或者APC, 2.50mm PC或者APC)	71-DSL M-V1-N02-00
适配器, 1.25mm, PC	30-AD-000301
适配器, 1.25mm, APC	30-AD-000302
适配器, 2.50mm, PC	30-AD-000303
适配器, 2.50mm, APC	30-AD-000304